

国土交通省国土技術政策総合研究所 独立行政法人土木研究所

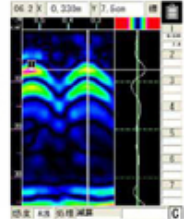
4月16日(金)一般公開 (2機関共催で実施)



舗装走行実験場(無人荷重車)



試験走路で高速走行体験



非破壊・微破壊試験

① <施設見学> **バス乗車受付9:45~14:45** (国総研本館前発)

下記施設に8回に分けてバスでご案内します。(所要時間:約1時間20分)

バス出発時間:10:00、10:30、11:00、

13:00、13:30、14:00、14:30、15:00(最終)

1. 試験走路 (道路関係施設の紹介、高速走行体験)(国総研)
2. 構造物実験施設 (コンクリート非破壊・微破壊試験の紹介)(土木研)
3. 橋梁の撤去部材展示 (橋梁の損傷についての説明)(国総研)
4. 舗装走行実験場 (無人荷重車、新開発の舗装の紹介)(土木研)

② <パネル展示等> **10:00-16:20**

- ・国総研研究本館1階ロビー(パネル展示+ビデオ放映)
- ・ICHARM棟1階ロビー(パネル展示)

※ 団体での見学は、事前に登録をお願いします(下記連絡先)。

※ つくばセンター(TXつくば駅)から車で約15分



国土交通省国土技術政策総合研究所

所在地:つくば市旭1番地
問合せ先:総務課 TEL029-864-2211
駐車場:40台
ホームページ:<http://www.nilim.go.jp/>
食堂・喫茶(研究本館1階):11:30~13:00まで利用可



独立行政法人土木研究所

所在地:つくば市南原1番地6
問合せ先:総務課 TEL029-879-6700
ホームページ:<http://www.pwri.go.jp/>



International Centre for Water Hazard and Risk Management
under the auspices of UNESCO

(ICHARM:水災害・リスクマネジメント国際センター)

所在地:土木研究所内
問合せ先:TEL029-879-0854
ホームページ:<http://www.icharm.pwri.go.jp/>