

FVRI 土研・国総研

土木の日

2023年
関東大震災 100年

2023

一般公開

11/18(土)

9:30~15:30

(受付9:00開始)

雨天実施

詳細は
こちら→



入場無料・事前申込不要

11月18日は「土木の日」

11と18を漢字で書くと

十 十 合体 土木 → 土木
一 八

土木になった!



【会場までのアクセス】

●つくバス（吉沼シャトル）

<行き>会場行（TX研究学園駅発）
8:35 / 10:00 / 11:25 / 12:45 / 13:50

<帰り>TX研究学園駅行（土木研究所発）
10:28 / 11:43 / 13:08 / 14:38 / 15:53

●お車などでの来場は、西大通り沿いの正門より入場してください。

主催：
国立研究開発法人 土木研究所（TEL: 029-879-6700）
国土交通省 国土技術政策総合研究所（TEL: 029-864-2211）
後援：つくば市教育委員会



※イメージです



体験教室・実験施設の見学で土木を学ぼう!



施設見学 どんな実験をしているのかな? 実際に行って確かめてみよう!

高速走行でカーブを曲がれ!

公開施設 No.1 試験走路

実験用走路の角度約30度(スキー上級者コース並み)のバンクをバスが時速およそ100kmで走りぬけます。

- ※荒天の場合、高速走行は中止します。
- ※未就学児(小学校入学前の方)はご参加頂けません。



下水管の点検調査を知ろう!

公開施設 No.8 下水道管路模擬施設

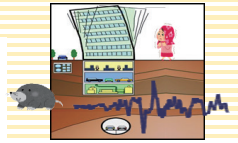
普段は地下に潜って見ることができない下水管を地上に再現した施設だよ。下水道の役割や下水管の点検調査の方法を知ろう。



地震のゆれはどうやって測る?

公開施設 No.9 強震観測装置

地震のゆれは、どのように測られているか見てみよう。地震のゆれを測る技術は、何に使われているかな?



無人ショベルカーを動かせ!

公開施設 No.2 建設DX実験フィールド

私たちの街を作る、建設ロボット(無人ショベルカー)をラジコン操作で動かしてみよう。思い通りに動かして、ミッションクリアなるか?



無人で走るトラックを観察しよう

公開施設 No.3 舗装走行実験場

道路の舗装の強さを調べるために、大型トラックが無人で走行しているよ!また、水たまりができない舗装や涼しくなる舗装など、いろいろな種類の舗装を見てみよう!



地面の中を調べてみよう!

公開施設 No.10 機械施工屋内実験施設

地面の中ってどうなっているの?土にはどんな種類があるのかな?機械を使って調べてみよう!



体験教室 興味あるものに参加してね。土木について楽しく学ぼう!



体験教室 No.1 土木の計測方法を知ろう

土木の工事で造るものは、ダムや橋など、大きなものばかり。工事が終わったら、思ったとおりにできているか確かめよう!大きなものはどうやって測るのかな?



トンネルの明るさってどれくらい?

公開施設 No.4 実大トンネル実験施設

トンネルの明るさが変わると、見え方は変わるのかな?トンネルの中を歩いて、明るさの違いを体験してみよう!



体験教室 No.2 コンクリートをつくろう

街にはコンクリートでできたものがたくさん。でも、コンクリートっていったい何?実際にコンクリートを練り混ぜて、置物を作ってみよう!



地震に強い道路をつくろう

公開施設 No.5 道路基礎構造実験施設

地震が起きたあとでも消防車や救急車が走れるように、段差ができない道路の実験をしているよ!



体験教室 No.3 トンネルの強さを知ろう

トンネルはどうやって造るの?VRを使って実際の作り方を体験してみよう。丸いトンネルと四角いトンネル、どっちが強いかな?実験や紙工作で体験しよう。



橋の健康診断をしてみよう

公開施設 No.6 臨床研究用撤去部材保管施設

橋のお医者さんになって、橋の悪いところを探してみよう!橋のお医者さんが実際に使う道具も用意しているよ。



体験教室 No.4 土石流の仕組みを知ろう

大雨の時には山から土砂が高速で流れる土石流が起こることがあります。土石流による被害や土石流を防ぐ方法を模型で見てみよう。



ド迫力!ダム緊急放流中!!

公開施設 No.7 水理実験施設

どうやって洪水にならないようにダムが動いているのかわかれば君もダム博士!ダムの大きな模型に流れる水を見て確かめよう!



体験教室 No.5 水がきれいになる仕組みを知ろう

みんなが家で使った水は、そのまま流してしまうと川や海がよごれてしまいます。どうすれば水をきれいにできるかな?水がきれいになる仕組みを体験しよう。



第30回「ボール紙で作る橋コンテスト」

入賞者の表彰式と全応募(457作品)作品展示を行います。



たくさんご応募いただきありがとうございました。



※お時間に余裕を持ってお越しください。



他にも楽しいイベントがいっぱい♪遊びに来てね!!

ご来場される方へ

- ・ペットを連れてのご来場はお断りします。(補助犬は除きます。)
- ・歩きやすい靴、暖かく動きやすい服装でお越しください。
- ・来場後、最初に受付をお済ませください。
- ・研究所内の食堂・売店をご利用頂けます。

