

九州自動車道の通行止め解除  
 (上り線を利用した終日対面通行規制(4月29日))  
 本復旧に向けて工事が進行中



NEXCO西日本 HPより

## 大分自動車道の被害



32



福岡側 橋台部



P1 橋脚

P2 橋脚

P3 橋脚



大分側 端部



大分自動車道



大分自動車道 37



鋼4径間連続トラス橋

大分自動車道 38



支承が損傷

大分自動車道 39



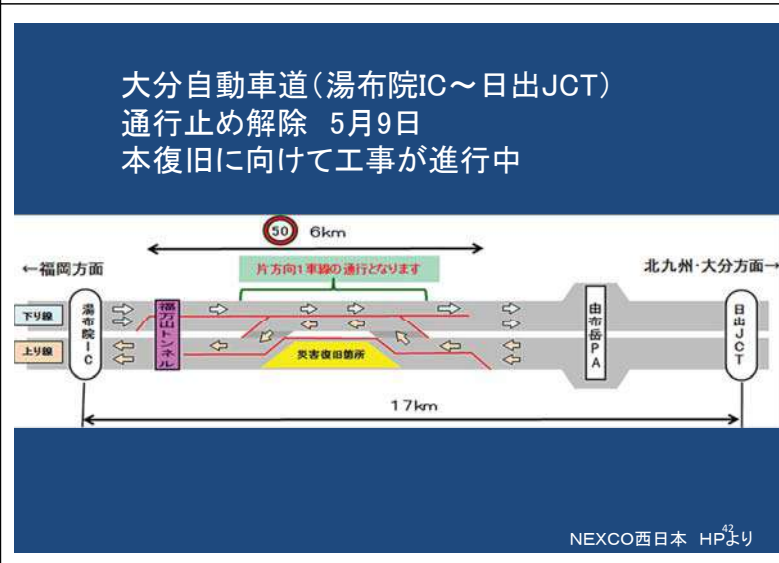
橋台背面部にクラック

大分自動車道 40



大きな力が作用した痕跡

41



### 高速道路の復旧・復興状況 <九州道・東原橋(熊本ICランプ橋)>

■震災直後 損傷状況(H28.4.16撮影) 橋脚傾斜、落橋防止装置破損



■復旧状況(H28.6.27撮影)



資料提供: NEXCO西日本

### 高速道路の復旧・復興状況 <九州道・益城バスストップ付近>

■震災直後 損傷状況(H28.4.18撮影) 盛土の斜面崩落(延長約80m)



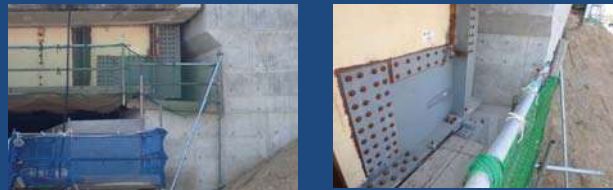
資料提供: NEXCO西日本

### 高速道路の復旧・復興状況 <九州道・秋津川橋>

■震災直後 損傷状況 橋台バラベットの損傷、支承損傷



■復旧状況(H29.4時点)



資料提供: NEXCO西日本

### 高速道路の復旧・復興状況 <九州道・木山川橋>

■震災直後損傷状況(H28.4.15撮影)



前震で主桁が400mm南へ移動  
本震で主桁が800mm北へ移動

資料提供: NEXCO西日本

### 高速道路の復旧・復興状況 <九州道・木山川橋>



### 高速道路の復旧・復興状況<九州道 植木IC~松橋IC間 舗装路面等>

■震災直後損傷状況 段差、ひび割れ、陥没等



資料提供: NEXCO西日本

## 一般道被害

- 国道57号
- 国道325号
- 県道28号

49

## 斜面崩壊の概要

国土交通省  
九州地方整備局

### 位置図

<被災日時>  
平成28年4月16日1時25分頃  
※地震発生時刻

### <被害状況>

- ・公共施設被害  
国道57号(阿蘇大橋地区)  
国道325号阿蘇大橋  
JR豊肥線

### <斜面崩壊規模>

- ・崩壊長 約700m
- ・崩壊幅 約200m
- ・崩壊土砂量 約50万m<sup>3</sup>  
(地震直後のLP測量からの推定値)



## 国道57号、国道325号被災状況

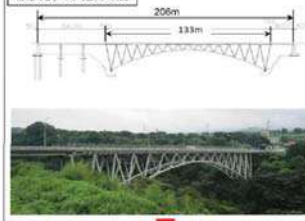
国土交通省  
九州地方整備局



## 国道325号 阿蘇大橋の概要

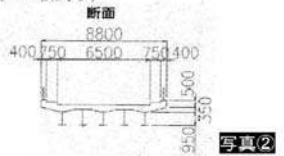
国土交通省  
九州地方整備局

### 被災前の阿蘇大橋



### 橋梁諸元

- ・橋梁名 : 阿蘇大橋
- ・管理者 : 熊本県阿蘇地域振興局
- ・施工者 : 石川島播磨重工業
- ・橋種 : 3径間連続桁トラス下逆ランガー+単純合成桁
- ・橋梁 : 205.9m
- ・最大支間 : 132.7m
- ・幅員 : 8.8m
- ・竣工年次 : 昭和46年



### 被災後



斜面の大崩落により崩壊した阿蘇大橋  
南阿蘇



斜面の大崩落により対岸から来たと思われる土砂  
南阿蘇



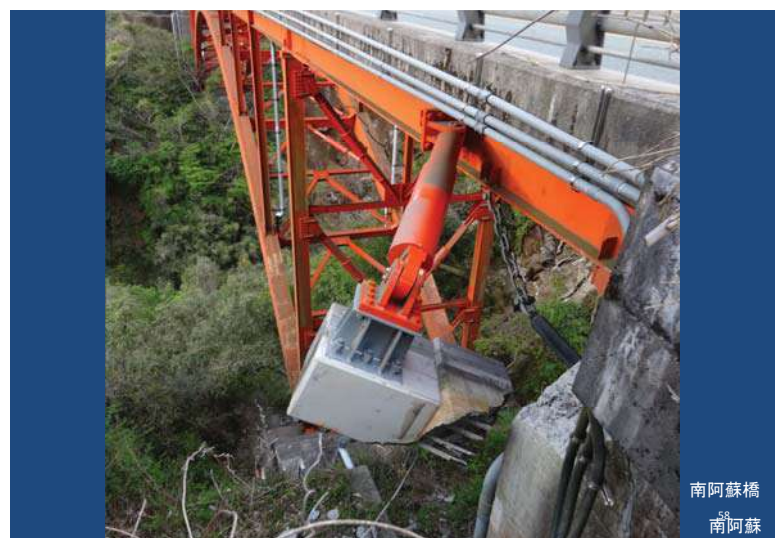
南阿蘇<sub>55</sub>



南阿蘇橋  
南阿蘇<sub>56</sub>



南阿蘇橋  
南阿蘇<sub>57</sub>



南阿蘇橋  
南阿蘇<sub>58</sub>



阿蘇長陽大橋  
南阿蘇<sub>59</sub>



県道28号熊本高森線



俵山トンネル 61



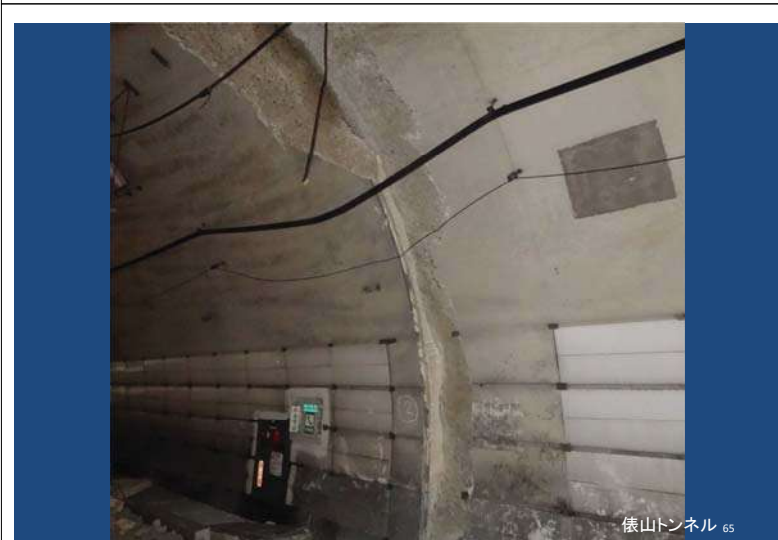
俵山トンネル 62



俵山トンネル 63



俵山トンネル 64



俵山トンネル 65



俵山トンネル 66



俵山トンネル 67



県道28号熊本高森線



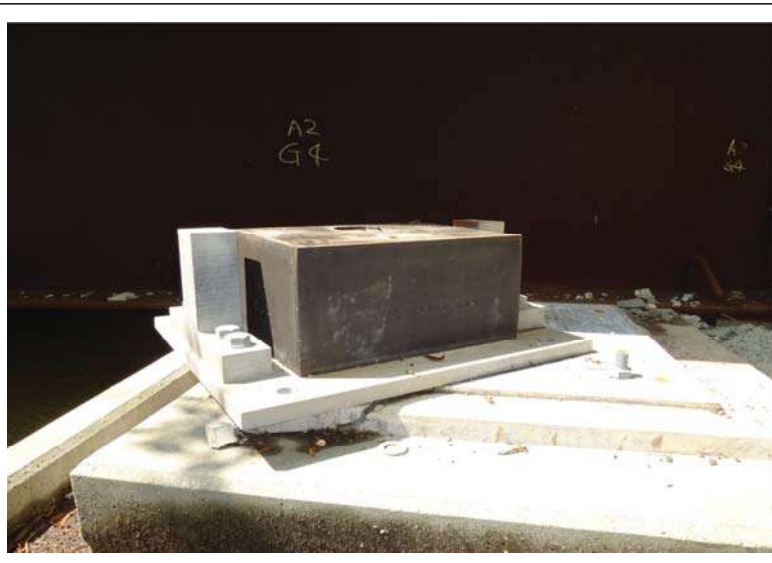
俵山大橋 鋼3径間連続鈹桁橋 140m 68



俵山大橋 69

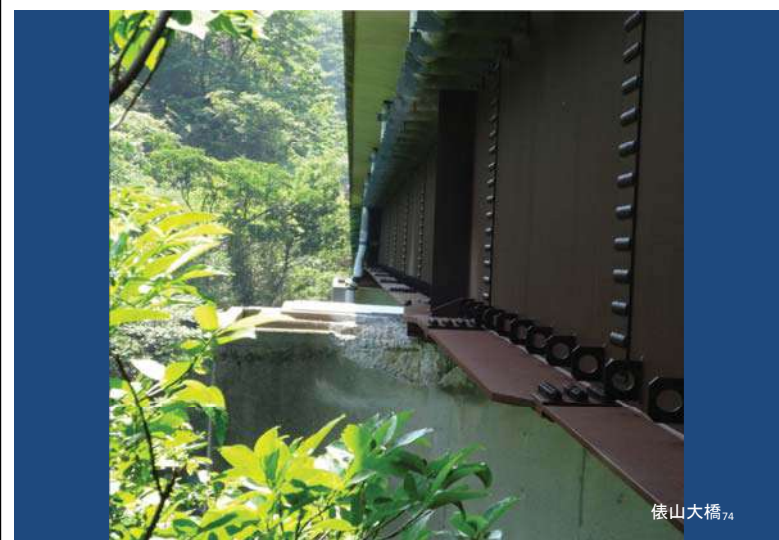


俵山大橋 70





俵山大橋 73



俵山大橋 74



俵山大橋 75



俵山大橋



俵山大橋 77







俵山大橋 79



俵山大橋



俵山大橋 81



扇の坂橋 鋼3径間連続鈹桁橋 128m 82



扇の坂橋 83



扇の坂橋 84



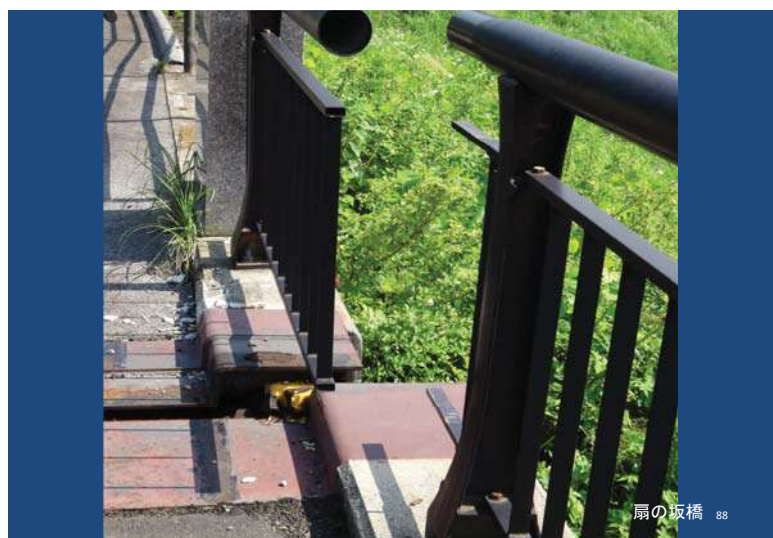
扇の坂橋



扇の坂橋



扇の坂橋 87



扇の坂橋 88



桑鶴大橋 鋼2径間連続斜張橋 160m 89



桑鶴大橋 90



桑鶴大橋

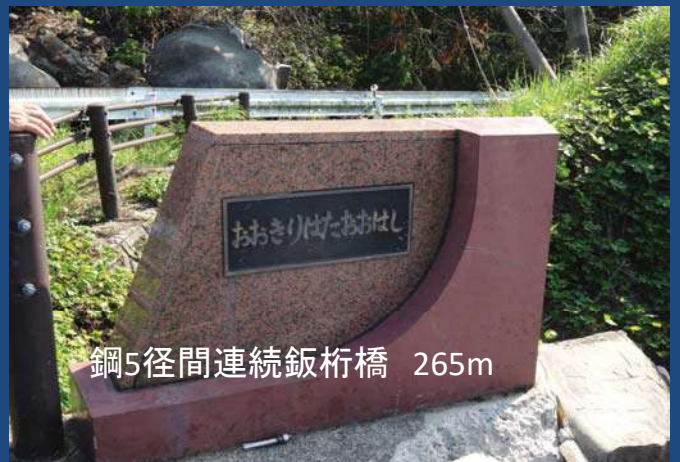


桑鶴大橋 92



県道28号熊本高森線

## 大切畑大橋



鋼5径間連続鉄桁橋 265m



大切畑大橋 95



大切畑大橋 96



大切畑大橋 97



大切畑大橋 98



大切畑大橋

## 鉄道の被災・復旧状況

土木学会 2016年熊本地震1周年報告会 公開資料より

100

### 在来線設備における被害状況

<p>熊本～西里188k600m付近</p> <p>軌道変状・道床流出</p>	<p>熊本～平成 白川第一橋梁</p> <p>橋台の落下</p>
<p>熊本駅</p> <p>床等の破損</p>	<p>小川～有佐220k500m付近</p> <p>軌道沈下</p>

施設設備被害 約750箇所

軌道変状・線路流出(約150箇所)  
 斜面崩壊・土砂流入・橋梁部変状・落石(約550箇所)  
 建物各部損傷(約50箇所)

土木学会 2016年熊本地震1周年報告会 公開資料より

### 豊肥本線の落石災害状況

<p>立野～赤水33k400m</p>	<p>立野～赤水39k230m</p>
<p>立野～赤水33k600m</p>	<p>宮地～波野60k240m</p>

土木学会 2016年熊本地震1周年報告会 公開資料より

### 九州新幹線設備の被害状況



土木学会 2016年熊本地震1周年報告会 公開資料より<sup>103</sup>

### ～九州新幹線の土木施設の主な復旧状況～

高架橋等の柱の亀裂  
4/14前震,4/16本震による被害 33箇所



橋脚の亀裂  
熊総～新八代間  
松崎BL  
1183k965m

KYUSHU RAILWAY COMPANY

土木学会 2016年熊本地震1周年報告会 公開資料より<sup>104</sup>

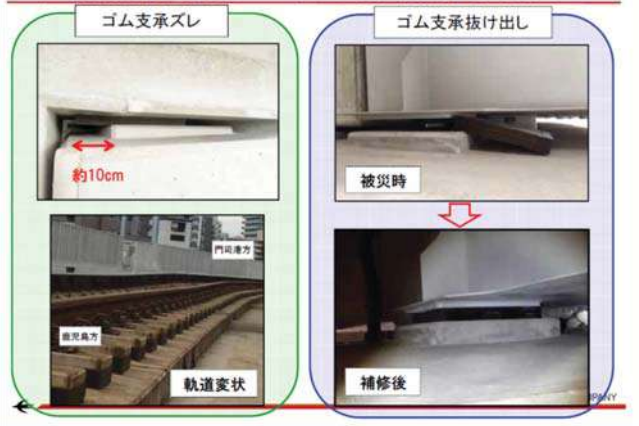
### ～九州新幹線の土木施設の主な復旧状況～

柱上部のコンクリート浮き(熊本～熊総間)



土木学会 2016年熊本地震1周年報告会 公開資料より<sup>105</sup>

### ～在来線設備被害状況～ 鹿児島本線熊本高架橋



土木学会 2016年熊本地震1周年報告会 公開資料より<sup>106</sup>

### ～在来線設備復旧状況～ 豊肥本線既開通区間



土木学会 2016年熊本地震1周年報告会 公開資料より<sup>107</sup>

### 建築物の被害 前震後



108



益城町 前震後



益城町 前震後



益城町 前震後



益城町 前震後



益城町 前震後



益城町 前震後



### 建築物の被害 本震後

