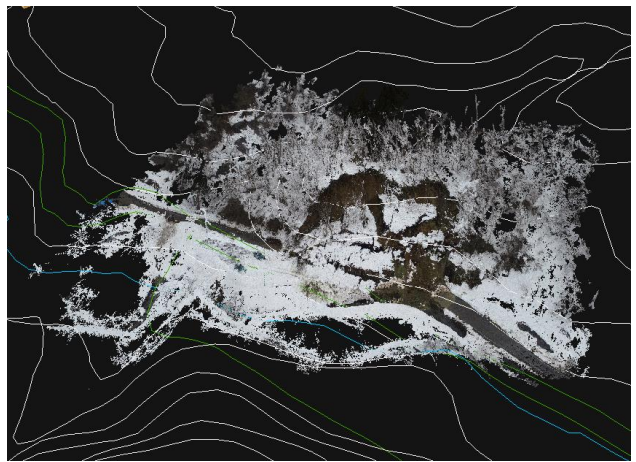


- 地すべりチームは、福島県の要請を受け、福島県柳津町四ツ谷地内^{やないづまちよつや}で発生した地すべりについて、応急対策等に関する助言等の技術支援を行いました。
- 福島県提供のUAV写真等から作成した地すべり災害対応のBIM/CIMモデルを「バーチャル被災現場」として土木研究所において事前分析を行い、リモートでの技術指導を実施しました。



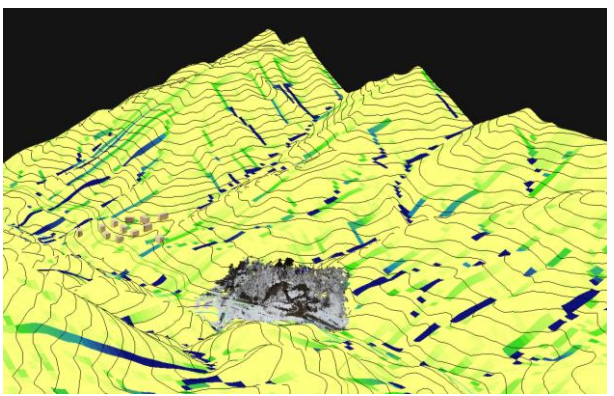
災害全景写真(福島県提供)



地すべり災害対応のBIM/CIMモデル(全景)



地すべり災害対応のBIM/CIMモデル(拡大)



地すべり周辺の地形分析(累積流量図)



BIM/CIMモデルを用いた事前分析



リモート技術指導(3月15日)