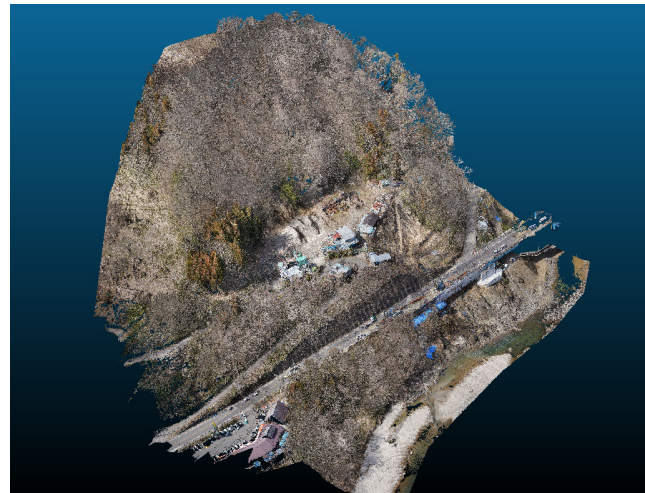


ながのし しんしゅうしんまち みのち

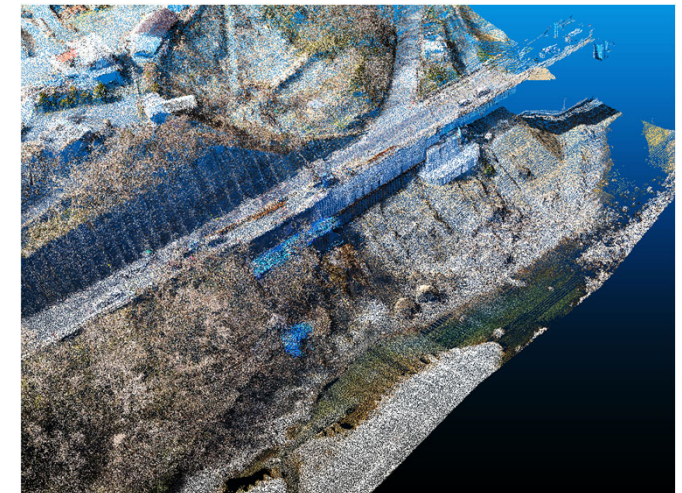
- 地すべりチームは、長野国道事務所の要請を受けて、国道19号(長野市信州新町水内)で発生した路面沈下対策検討委員会に参加し、それに先立ち現地調査を令和3年4月8日に行い、**通行規制及び対策工事に関する助言等の技術支援**を行った。
- UAV写真等から作成した**地すべり災害対応CIMモデル**を「**バーチャル現場**」として土木研究所において事前分析を行い、時間の限られる**現地調査の効率化**を図った。



災害全景写真(長野国道事務所HP)



地すべり災害対応のCIMモデル(全景)



地すべり災害対応のCIMモデル(拡大)



CIMモデルを用いた事前分析



災害現地調査(4月8日)



検討委員会開催(4月8日)