

いずもし たきちょう おだ

- 土研・国総研は、松江国道事務所の要請を受けて、国道9号(出雲市多伎町小田)で発生した地すべりの現地調査を令和3年8月18日に行い、通行規制及び対策工事に関する助言等の技術支援を行いました。
- 地すべりチームは、発災当日に事務所が撮影したUAV映像からCIMモデルを作成し、災害状況把握、発生機構/リスク分析を事前に行い、翌日に現地調査によって分析精度を高めた上で緊急対策を助言しました。また、遠隔による技術指導を現地状況の変化に合わせてきめ細かく行い、片側交互通行への早期移行を支援しました。



災害全景写真



災害現地調査(8月18日)



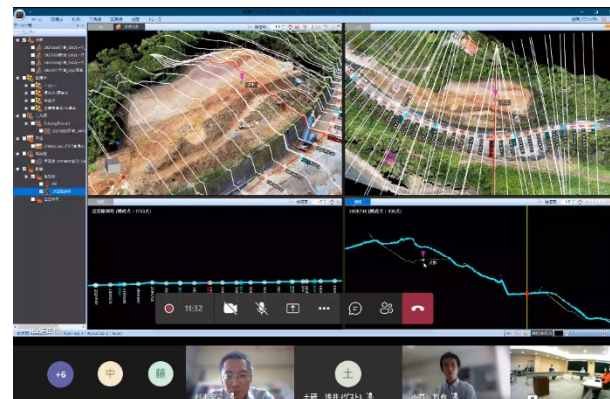
CIMを用いた現地調査結果の打合せ(8月18日)



地すべり災害対応のCIMモデル(拡大)



災害現地調査(8月18日)



CIMを活用した遠隔での技術指導