

ぐじょう やまとちょう おくだぼらたに

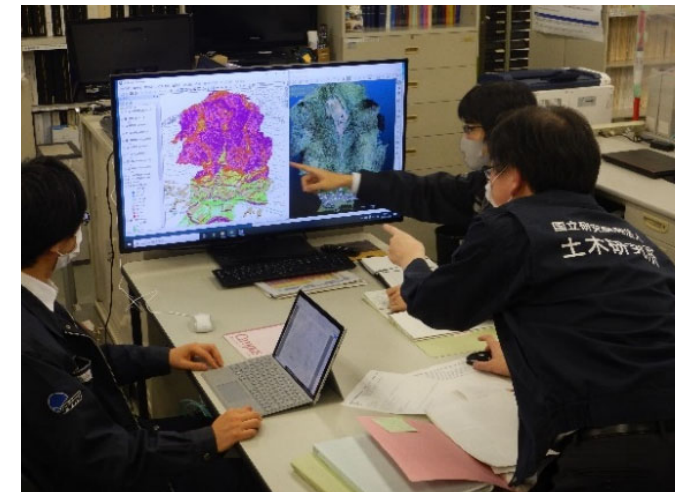
- 地すべりチームは、岐阜県の要請を受けて、郡上市大和町奥田洞谷地区で発生した地すべりの災害調査を令和2年7月21日に行い、警戒避難体制及び対策工事に関する助言等の技術支援を行った。
- 発災直後のUAV写真等から作成した地すべり災害対応CIMモデルを「バーチャル現場」として土木研究所において事前分析を行い、現地調査の効率化を図った。また、調査結果説明や記者会見においてもCIMモデルを活用し、調査結果を視覚的に分かりやすく説明するように努めた。



発災直後のUAV写真(7月8日撮影)



地すべり災害対応のCIMモデル



CIMモデルを用いた事前分析



災害現地調査(7月21日)



CIMモデルを用いた調査結果説明(7月21日)



CIMモデルを用いた記者会見(7月21日)