

一般公開

2011年

11月19日(土)

[開催時間]

9:30~15:00(受付は14:00まで)



イベント内容

実験施設公開

- 津波発生装置
- 試験走路
- 土石流発生装置 など

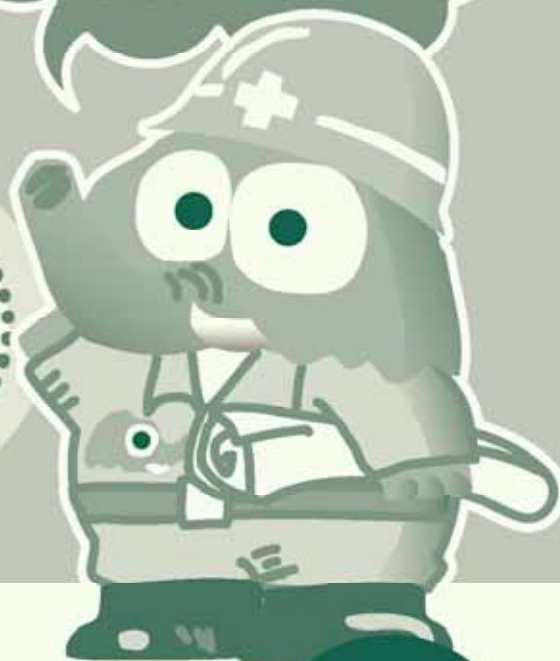
土木体験教室

- 液状化を体験しよう!
- トンネルの掘削実験
- 水がきれいになるしくみを知ろう!
など

その他

- 東日本大震災パネル展示
- ボール紙でつくる橋コンテスト
- サイエンスカフェ など

東日本大震災に関する
研究所の活動内容についても
紹介しているよ!



ホームページも
見てネ!



土木研究所ホームページ

www.pwri.go.jp/

国土技術政策総合研究所ホームページ

www.nilim.go.jp/

協力機関：つくば市教育委員会、国土交通省関東地方整備局

楽しいイベントが
いっぱいあります。

入場
無料

問い合わせ先

独立行政法人 土木研究所：つくば市南原1番地6 TEL. 029-879-6751

国土交通省 国土技術政策総合研究所：つくば市旭1番地 TEL. 029-864-2211

見て、さわって、土木を身近に感じよう！

見学・体験・演奏会などなど
今年もたくさん用意しました。



大人気!!

実験施設公開& スタンプラリー

★海岸沿岸実験施設(津波発生装置)

津波から身を守るためには？

★試験走路

高速走行を体験しよう。

※試験走路は6才以上の方が対象となります。

※悪天候の場合は試験走路の公開を中止することがあります。

★舗装走行実験場

いろんな舗装を見てみよう。

★ダム水理実験施設

ダムからの放流を体験しよう。

★橋梁撤去部材展示

傷んだ橋の部材を見てみよう。

★土石流発生装置

土石流って何だろう。

楽しみながら勉強できる！

土木体験教室

★液状化を体験しよう！

★トンネルの掘削実験

★水がきれいになるしくみを知ろう！

★アッ！と驚くコンクリートのおもしろ話

★景観シミュレーション

★アーチ橋の模型を作ろう！

全部見れるかな？

イベントもりだくさん

★東日本大震災パネル展示

東日本大震災に関する研究所の活動について紹介。

★サイエンスカフェ

道路の土砂災害の事例や、危険な道路の見分け方を紹介。

※詳細はジオネットワークつくば HP (<http://www.geonet-tsukuba.jp/cafe/>)

★ボール紙で作る橋コンテスト(表彰式および展示)

つくば市内の小学校5年生の力作が勢揃い！

★関東地方整備局による事業紹介等

パトロールカーも展示。

★吾妻小マーチングバンド・和太鼓演奏・バンド演奏・ バイオリン演奏

アクセス情報 会場周辺地図



TXつくば駅 A4出口 ライトオン前の臨時バス停から
無料送迎バスを運行しますのでご利用ください。

TXつくば駅
(臨時バス停)

←… 15分 …→

土木の日会場

行き

土木の日会場行(ライトオン前臨時バス停発)

9:15 / 9:55 / 10:35 / 11:15 / 12:00

12:50 / 13:40

帰り

TXつくば駅行(土木の日会場発)

10:15 / 10:55 / 11:35 / 12:25 / 13:15

14:00 / 14:40 / 15:20 / 16:00

※お車で越しの方は研究所内の無料駐車場をご利用ください。

- ・研究所内の食堂、売店をご利用頂けます。
- ・全ての施設を見学すると約3時間かかりますので、お早めのご来場をお勧めします。
- ・動きやすい服装、歩きやすい靴でのご参加をお勧めします。
- ・イベントの内容は、都合により変更することがあります。