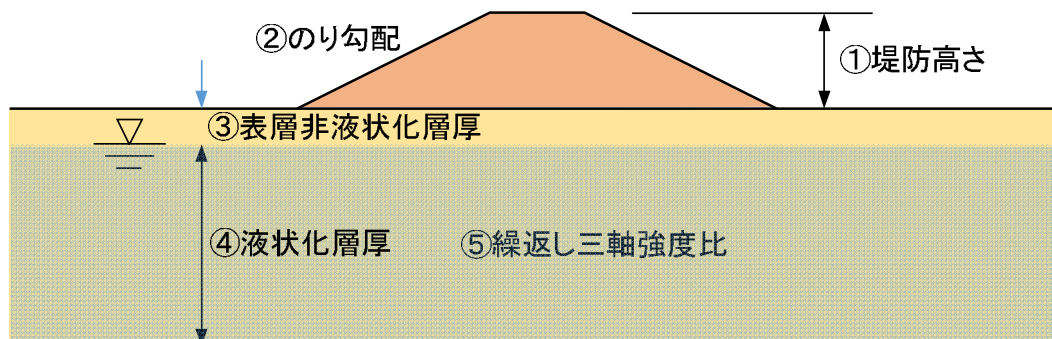


液状化による堤防の沈下量簡易推定プログラム



下表の①～⑦列(可能であれば⑧列)に適切な値を入力した上で、右下の“沈下量算出”ボタンをクリックして、
 下表の1行が1断面・1条件に対応しています。一度に15断面・条件で算出可能です。

⑪,⑫列はご自由にお使いください。

								沈下量等算出		
①	②	③	④	⑤	⑥	⑦	⑧*	⑨	⑩	⑪
堤防高さ	のり勾配	表層非液状化層厚	液状化層厚	繰返し三軸強度比	地震動種別	地表面水平震度	従来沈下量	推定沈下量	推定沈下率	メモ
m	割	m	m	-	選択式	-	m	m	-	-
10.0	1.9	0.0	10.0	0.250	タイプ1	0.40		4.8	0.48	〇〇R11.8
10.0	1.9	0.5	10.0	0.250	タイプ1	0.40		4.8	0.48	
10.0	1.9	1.0	10.0	0.250	タイプ1	0.40		4.5	0.45	

*従来沈下量は、同じ地盤条件において、拘束圧補正を導入していない「有限要素法による自重変形解析」によって得られた沈下量を指します。説明書をよく読んでご利用ください。

・本ファイル(本著作物)は、広く活用していただくことを目的として無償にて配布いたしますが、著作権は(国研)土木研究所が保有しています。「使用権許諾書」の条項を全て理解し、同意された場合に、使用することができます。

使用許諾条件

- 通知することなく随時本使用許諾条件を変更する権利を著作権者が有すること。
- 本著作物の複製、頒布、譲渡、貸与または改変をしないこと。
- 本著作物を利用した結果を公表または展示する場合は、本著作物を利用したことを明示すること。
- 本著作物の利用結果を他の者にサービスとして提供する場合は、本著作物自体の使用料について課金をしないこと。
- 本著作物の使用によって生じる、直接・間接を含むいかなる損害に対しても、著作権者が一切責任を負わないことに同意すること。